



Inclusion Skills : Ensemble, pour plus d'inclusion professionnelle !

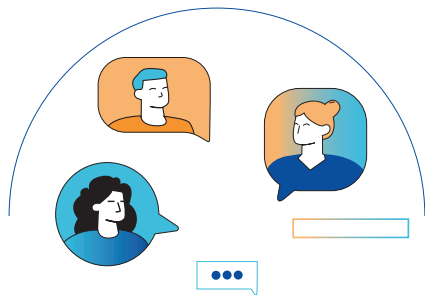


Rejoignez dès maintenant notre formation innovante et développez vos compétences avec des professionnel·les de l'inclusion professionnelle !

Si vous souhaitez agir concrètement pour le développement de l'inclusion professionnelle des personnes en situation de handicap au Luxembourg, développer votre réseau et avoir un impact durable sur le territoire, participez à notre formation !

Pourquoi participer ?

- Consolider ses pratiques inclusives et découvrir de nouvelles opportunités managériales.
- Développer votre réseau avec d'autres professionnel·les et participer à la création d'un environnement de travail plus attractif !



Choisissez cette formation et bénéficiez :

- d'une approche novatrice et dynamique qui met en synergie le secteur privé et le secteur social ;
- d'un accompagnement pas-à-pas assuré par des formateurs et des formatrices expert.es, issu.es de ces deux horizons ;
- d'outils pratiques, d'expériences concrètes et de contacts précieux pour réussir vos projets inclusifs.



Conçue par l'UFEP, IMS Luxembourg et la Ligue Santé Mentale, cette formation est une occasion unique de renforcer vos compétences et de contribuer à une inclusion professionnelle durable.
Une première au Luxembourg !

Pour qui ?

Quels que soient votre secteur d'activité, la fonction que vous occupez et votre expérience professionnelle, cette formation interactive vous est accessible.

Vous êtes, par exemple, professionnel-le R.H./R.S.E., manager, référent-e handicap, tuteur-riche, professionnel-le de l'orientation ou de l'insertion professionnelle...



Quoi ?



Cette formation est conçue autour de **5 modules**, complémentaires les uns des autres :

Module 1 : Mieux connaître la personne en situation de handicap, déconstruire les stéréotypes

Objectif : développer un vocabulaire commun autour de l'inclusion. Faire le point sur les idées reçues et le champ des possibles quant à l'emploi des personnes en situation de handicap.

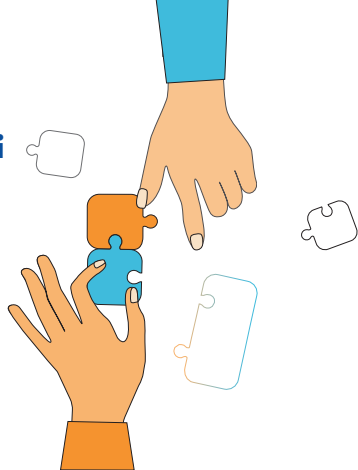


Module 2 : S'appropriier le cadre législatif et réglementaire

Objectif : maîtriser le cadre légal et réglementaire pour faire preuve de proactivité dans le recrutement, l'intégration et le maintien dans l'emploi d'une personne en situation de handicap.

Module 3 : La posture professionnelle de l'accompagnateur.rice vers et dans l'emploi

Objectif : adopter de "bonnes pratiques" inclusives pour consolider ses compétences dans l'accompagnement vers et dans l'emploi.



Module 4 : La "boîte à outils" de l'accompagnateur.rice vers et dans l'emploi

Objectif : s'approprier, quelle que soit la mission de chacun, des outils indispensables à l'accompagnement inclusif dans l'emploi.



Module 5 : La plus-value du travail en réseau

Objectif : découvrir les acteurs du territoire luxembourgeois et initier une coopération.

Avec qui ?

Notre équipe pédagogique est composée à la fois de professionnel·les du secteur privé et de professionnel·les du secteur social.

Pour chaque module de formation, 2 formateur·rices issu·es de chaque horizon collaborent ensemble.

Une synergie unique permettant de mettre en valeur deux visions différentes pour vous offrir une vision objective, claire et adaptée à vos besoins actuels.

Notre équipe pédagogique



Module 1

Carole GREIVELDINGER, *Responsable de projet, APEMH*
et
Sam HOUBLIE, *HR-Direktor Europa,*
RAK Porcelain Europe S.A.





Module 2

Jessica DE SA CORREIA, *Conseillère Employeur,*
ADEM
et
Claire TALBOT-ALIBERTI,
Coordinatrice Diversité, Equité et Inclusion,
Sodexo.



Module 3

Audrey GREBIL, *Chargée de développement Ressources Humaines,* *APEMH*
et
Dominique VAUTROT-SCHWARZ, *Transformation Program Officer,*
DEEP Luxembourg





Module 4

Dominique VAUTROT-SCHWARZ,
Transformation Program Officer, DEEP Luxembourg
et
Estelle BACHER,
Responsable Formation, UFEP



Module 5

Alexia MEREL, *Project Manager, IMS Luxembourg*
et
Estelle BACHER, *Responsable Formation, UFEP*
et
Cécile BLANCHOUIN, *Responsable du Service Soutien à l'Emploi,
Ligue Santé Mentale*



Restons connecté.es !



Pour savoir comment le projet évolue et accéder aux informations pratiques actualisées, nous vous invitons à scanner le QR-code ci-dessous :



bit.ly/4kvHgGw



Scannez-moi !



Inclusion Skills : Ensemble, pour plus d'inclusion professionnelle !



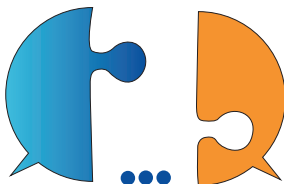
En pratique

3,5 jours de formation.

Formation certifiée par l'UFEP pour une durée totale de 26 heures.

Langue véhiculaire : français.

Formation itinérante : chaque module a lieu dans un lieu de travail inclusif, à Luxembourg-ville (ou à proximité) et accessible facilement.



Comment s'inscrire à la formation ?

Pour s'inscrire à notre formation et pour toute information complémentaire, nous vous invitons à contacter par email :

*Estelle BACHER (estelle.bacher@ufep.lu)
ou Alexia MEREL (alexia.merel@imslux.lu)*



Avec le soutien de :



LE GOUVERNEMENT
DU GRAND-DUCHÉ DE LUXEMBOURG
Ministère du Travail